

# POTATO EUROPE

## BELGIUM 2019



**4-5 September**  
**Kain (Doornik / Tournai)**

## Ordre du jour

10h00 – 10h30 : accueil

10h30 – 10h35 : mot de bienvenue par

Paul-Olivier Delannois, Bourgmestre de Tournai  
et

Johan Colpaert, Président de Fedagrim

10h35 – 11h30 : présentation par Fedagrim, CARAH

11h30 – 12h00 : questions

Après la conférence de presse il y aura moyen  
de visiter les champs



# Points abordés

- Date et lieu
- Organisation et partenaires
- Participants
- Le site en détail
- Les démonstrations
- Le precision farming
- Les parcelles d'essais
- Les visiteurs
- Kick off
- Entrée et enregistrement

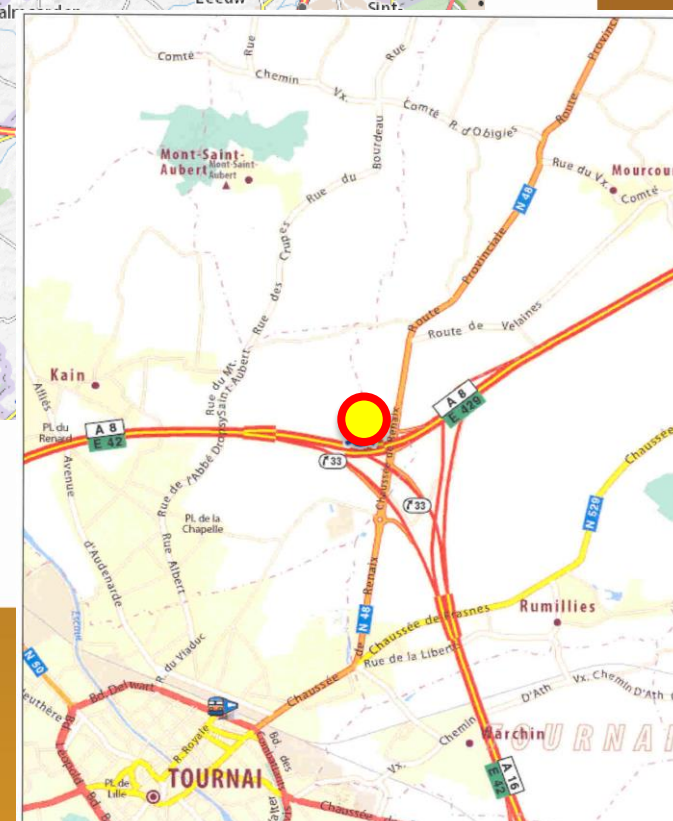
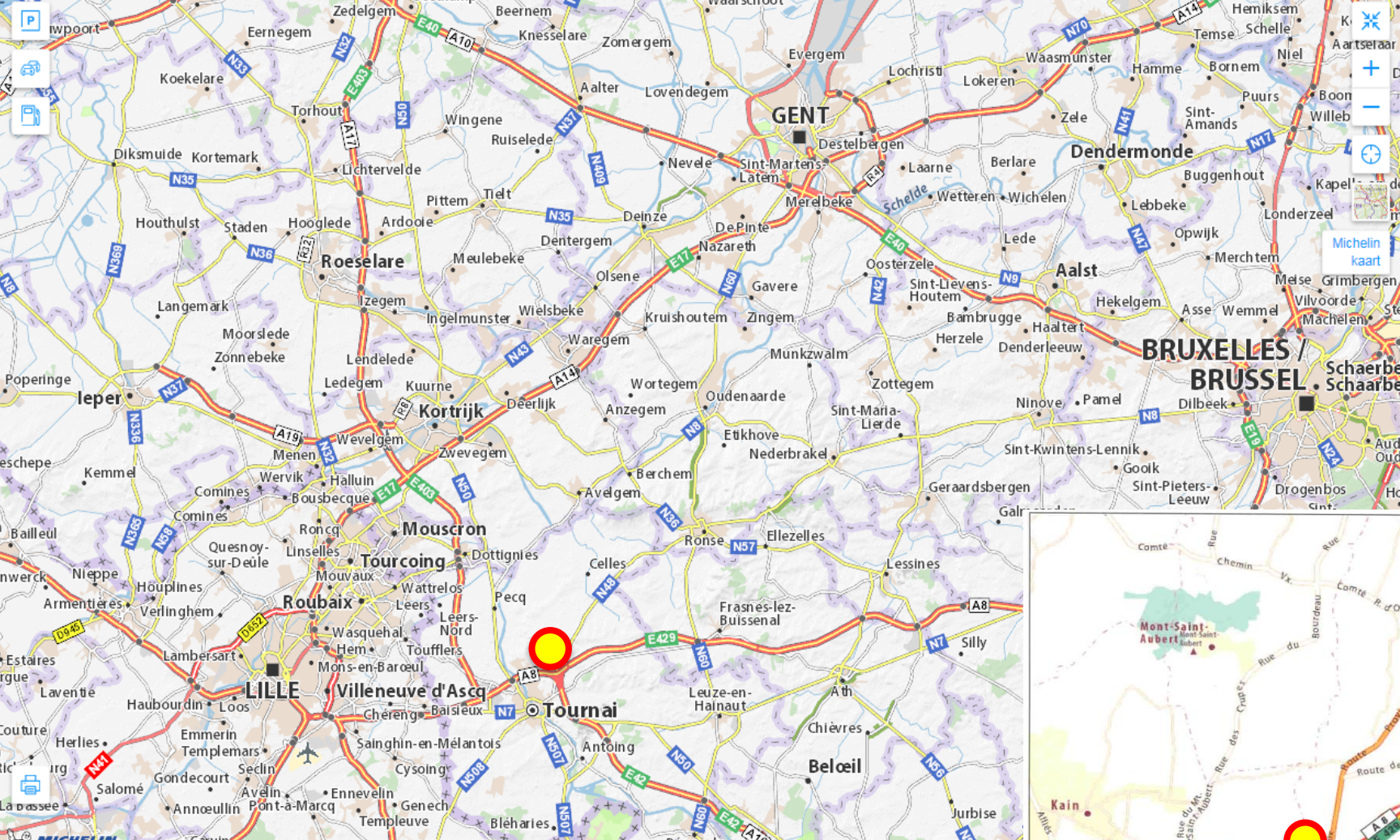




## Date et lieu

- Mercredi 4 et jeudi 5 septembre 2019
  - De 10h00 à 18h00
- Même endroit qu'en 2011 et 2015 :
  - Ets. Witdouck,  
Rue de Mourcourt 2, 7540 Kain
  - Champs de José Decock, André Lepoutre et Philippe Lericq
- Kick off : mardi 3 septembre, 19h00





# Organisation

- **Fedagrim** (coordination des différents partenaires, logistique, planning, location de stands, communication et RP, sponsoring, budget)
- **En collaboration étroite avec :**
  - CARAH (suivi de culture, coordination des parcelles d'essais)
  - FIWAP
  - PCA
  - CRA & ILVO (soutien en personnel lors de la démo, aspects pratiques des démos)





# Partenaires

- Case IH/Steyr
- Isuzu
- Lutosa
- Mydibel
- MDM
- Syngenta
- Ville de Tournai

# Participants

## Situation actuelle (04.06.2019)

- 216 exposants (193 en 2015, 173 en 2011)
  - ✓ 102 (86) dans le grand chapiteau
  - ✓ 114 (97) à l'extérieur
  - ✓ de 16 (12) pays différents  
(Autriche, B, Chine, CH, D, DK, I, E, F, Lituanie, NL, PL, Slovaqui, Corée du Sud, Turki, UK)
  - ✓ 8 demandes de parcelles d'essais





# Participants

✓ Par secteur :

- 48 actifs dans la mécanisation
- 36 phytos et engrais
- 26 actifs dans les plants
- 21 services et consulting
- 20 conditionnement
- 18 emballage
- 10 installations de traitement
- 9 transformation
- 7 accessoires et équipements
- 7 bâtiment
- 6 négoce
- 3 transport
- 3 irrigation
- 2 optical sorting



## Le site en detail

- superficie totale : 33,5 ha ( + 9,7ha de Parking)
- dont +/- 26 ha de pommes de terre
- 1 ha prévu pour les lignes de stockage
- 0,5 ha pour les parcelles d'essais
- Plants : Challenger (HZPC) et Fontane (Agrico)





9,6 ha

P<sub>expos</sub> 2,3 ha

7,4 ha

P<sub>visit</sub>

3,6 ha

3,8 ha

9,8 ha

5 ha

1,5 ha

33,3 ha + 9,7ha

Bizencourt

Rue de Mourcourt



300 m



# Les démonstrations – Arrachage et transport

- 19 ha prévus pour les démonstrations d'arrachage
- 4 heures de démo par jour
- 14 arracheuses participantes
- de 6 constructeurs dont deux entreprises belges
- Toutes les largeurs de travail représentées (1, 2, 3, 4-rangs)



# Les démonstrations – Arrachage et transport

	4-rangs	3- rangs	2-rangs	1-rang
AVR	Puma 3 (Automotrice)		Spirit 9200 VW, (traînée avec trémie)	
			Lynx, (Simplifiée)	
DEWULF	Kwatro (Automotrice)		Torro, (traînée avec trémie)	
			RA3060, (Automotrice)	
GRIMME	Varitron 470 (Automotrice)	GT 300, (Simplifiée)	EVO 280, (traînée avec trémie)	
	Ventor 4150 Automotrice)			
PLOEGER	AR 4 BX (Automotrice)			
POUCHAIN	PAP 475 (Automotrice)			
ROPA			Keiler 2 L, (traînée avec trémie)	Keiler 1, (traînée avec trémie)

## Les démonstrations – Arrachage et transport

- Répartition des arracheuses en 3 groupes
- Présentation guidée de chaque machine (40' / groupe)
- Horaire provisoire :
  - 10h45 à 13h00
  - 14h00 à 16h15
- Démo libre en fin de journée
  
- Tout tracteur en démo = Case IH / Steyr
- Toute benne en démo = MDM / La Campagne



# POTATO EUROPE

## BELGIUM 2019



Lignes de stockage  
Inschuurlijnen  
Conveyors

Entrée 2  
Inkom 2  
Entrance 2



Parcelle  
Perceel  
Plot III

Démo arracheuses  
Demo rooiers  
Demo harvesters  
5/09/2019

Parcelle  
Perceel  
Plot IV

Démo arracheuses  
Demo rooiers  
Demo harvesters  
5/09/2019

Rue de Kain



Parcelle  
Perceel  
Plot II

Démo arracheuses  
Demo rooiers  
Demo harvesters  
4/09/2019

Parcelles d'essai  
Proefvelden  
Test fields

Entrée 1  
Inkom 1  
Entrance 1

N48

Parcelle  
Perceel  
Plot I

Démo arracheuses  
Demo rooiers  
Demo harvesters  
4/09/2019



# Les démonstrations

- Mise au point des arracheuses : fourrières
- jour 1 (04/09/2019) :
  - Arracheuses : parcelle I , II
  - Lignes de stockage : parcelle A
  - Fontane
- jour 2 (05/09/2019) :
  - Arracheuses : parcelle III et IV
  - Lignes de stockage : parcelle A
  - Challenger

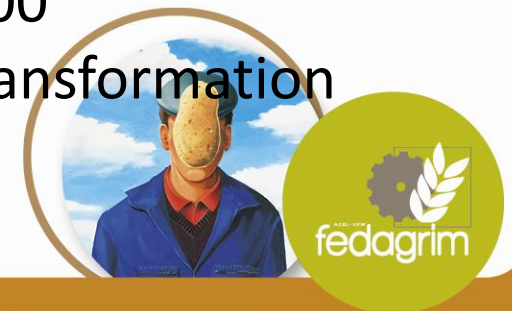


# Les démonstrations – Chantiers de réception

- 5 chantiers de réception (+ 2 remplisseurs de caisses) :

	Trémie de réception	Convoyeur	Élévateurs répartiteurs	Remplisseurs de caisses
AVR	FALCON 24-60	CDVE 1200	COBRA 80-19	
MIEDEMA	MH 241	MC 1780	ML 1980	
GRIMME	RH 24-60 CF	TC 816 LC 705	SL 80-18 QUANTUM	GBF
BIJLSMA HERCULES	BSB 6124 XL	2-808-80	BHV 19080	
DOWNS	DG 240	DUO PREMIUM	DT 1680	DBF 240

- Démo en continu toute la journée dès 11h00
- Transport par camions vers les usines de transformation
  - Mydibel et
  - Lutosa





# Precision Farming Project CaseIH & Steyr PE 2019

- Collaboration :
  - Ets. Witdouck KAIN
  - INAGRO
  - Case IH & Steyr



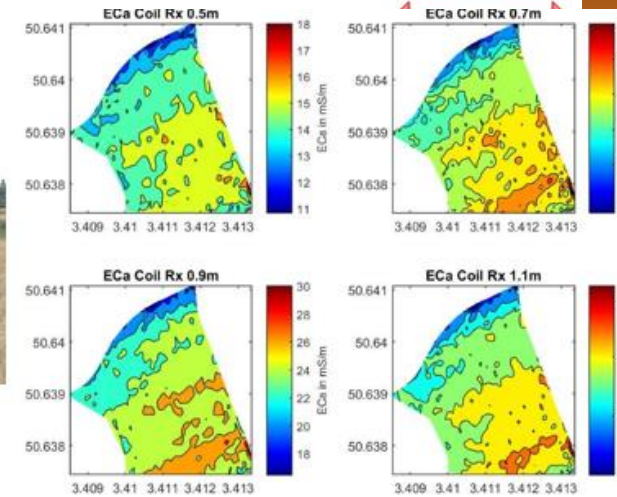
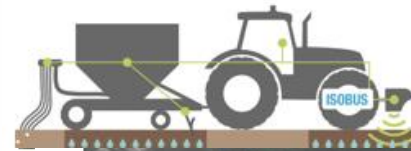
# Precision Farming Project CaseIH & Steyr PE 2019



# Precision Farming Project CaseH & Steyr

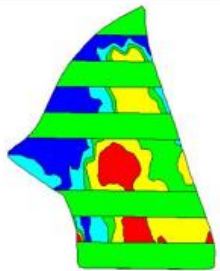
## ■ Toutes les techniques d'une agriculture de précision appliquées en pratique

- Données de drone/satelli
- Cartes de rendement
- Données du tracteur
- Données de capteurs
  - SoilXplorer
  - CropXplorer
  - ...
- Cartes de prescription



## ■ 1 champ divisé en 2

- 1 partie sans agriculture de précision
- 1 partie avec agriculture de précision



atoeurope.com





## Precision Farming Project CaseIH & Steyr PE 2019

- Situation actuelle
  - Plantation variable le 18 avril
    - Variation de 28 cm à 36 cm, bandes rouge, jaunes, vertes et bleues.
  - Fumure de fond variable 2ième semaine de juin
    - Mesurer via CropXplorer
    - Sur base des conseils d' Inagro
  - Station météo: WeatherXact , information supplémentaire qui peut aider lors des pulvérisations
  - Défanage variable
    - Dépendant de l'état de la culture





## Precision Farming Project CaseIH & Steyr PE 2019

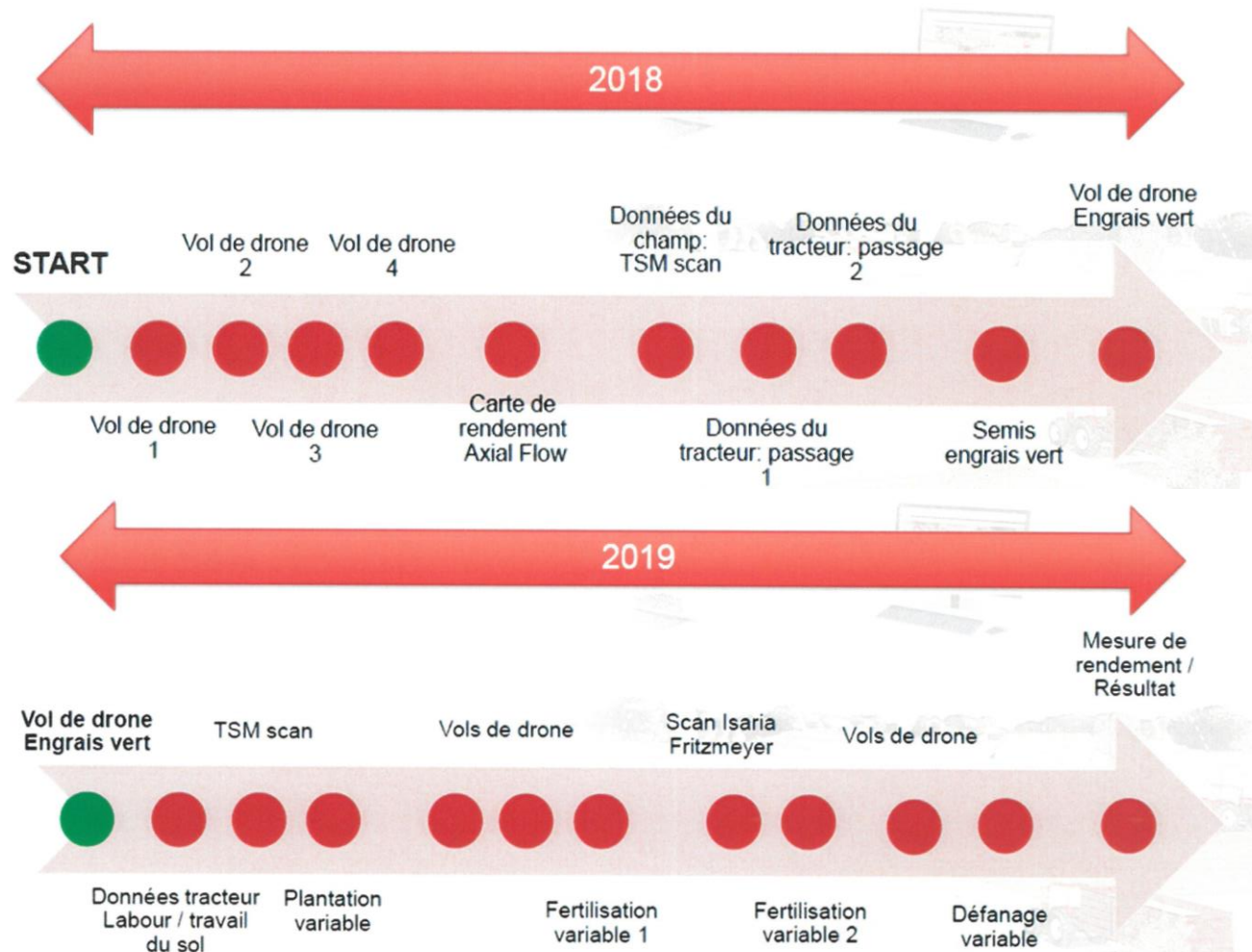
- But

- L'agriculture de précision est bien plus que rouler à 2 cm près
- Analyser les concordances entre les systèmes et la pratique, on peut faire beaucoup avec des données informatique !
- Combiner les différentes technologies entre elles
- Montrer à quel stade "Case IH & Steyr" se trouve avec ses technologies dans la culture de pommes de terre
- Démontrer l'avantage économique pour l'agriculteur
  - X veut produire à moindre prix
  - Y veut avoir une production plus élevée



# Precision Farming Project CaseH & Steyr PE 2019

- Les différentes phases où l'agriculture de précision a été appliquée



# Le CARAH

- **Analyses** : sol, eau, fertilisants, technologie alimentaire, bactériologie, ...
- **Phytotechnie** : expérimentations (céréales, pdt, maïs, colza, légumes,...), réseaux d'observations et d'avertissements, conseils aux producteurs
- **Zootechne** : vaches laitières, chèvres
- **Formations** agricoles et horticoles (fromagerie, grimpeurs - élagueurs, ...)
- **Comptabilités agricoles**, traçabilité et certification
- **Activités pédagogiques**
- **Forêt, nature et environnement**
- **Coopération internationale**



## Le CARAH et la PdT :

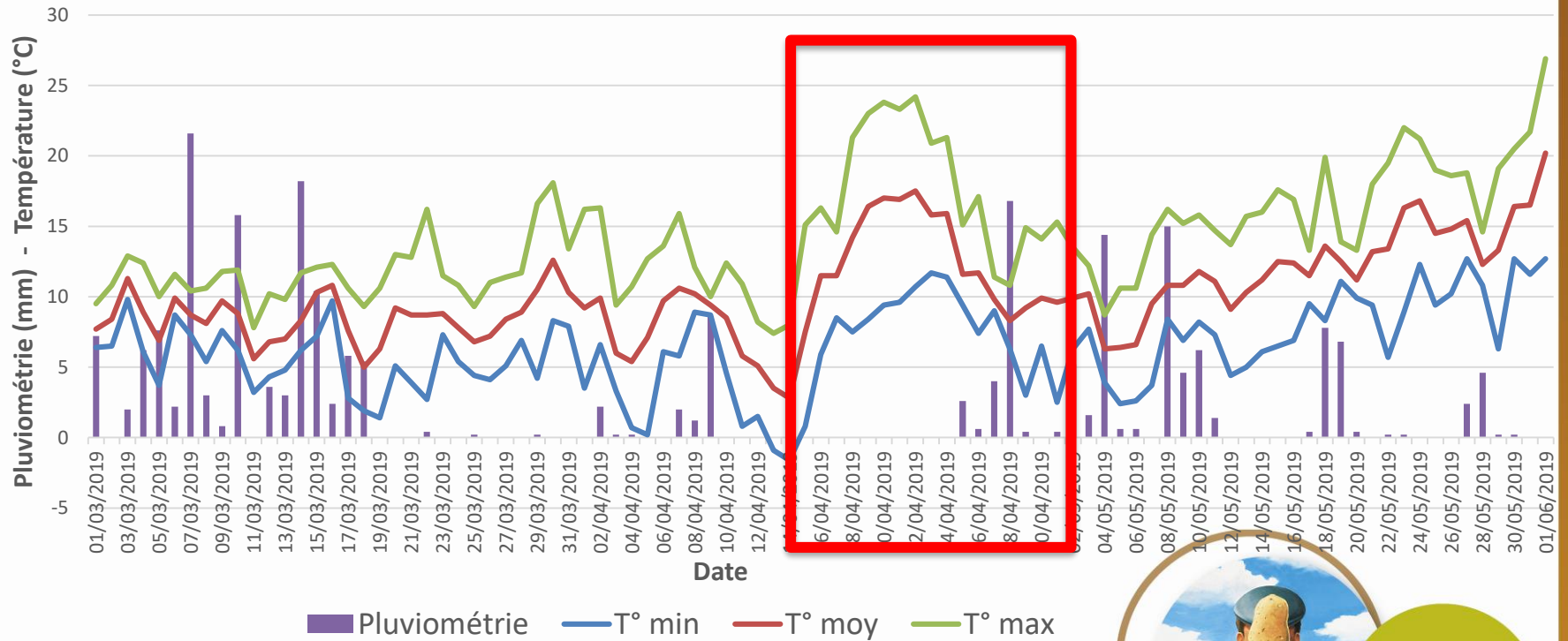
- Avertissements et conseils en saison de culture depuis 30 ans
- Détermination de la qualité technologique des PDT
- Conseils de fumure et analyses de terre
- Détermination de virus, de bactéries, de maladies fongiques et des nématodes
- Passage sur le terrain pour les abonnés au service d'avertissements
- Mise en place d'essais variétaux, fertilisants, fongicides,...
- Partenaires de Potato Europe (suivi technique)





# Conditions climatiques

Bilan météo station de Melles  
1/03/2019 - 1/06/2019



**POTATO EUROPE**  
BELGIUM 2019

# Les parcelles de production

- Engrais de fond (KCl 60) le 4 avril, N liquide (Sulfazote) les 18 et 25 avril
- Préparation du sol :  
Déchaumage, labour, fraise rotative
- Plantation les 18, 25 et 26 avril :  
Herse rotative et planteuse



## Les parcelles de production

- Variétés

'Challenger' calibre 28/35

'Fontane' calibre 28/35

- Désherbage le 7 mai

- Traitement fongicide le 31 mai (anti-mildiou)



# La parcelle démonstrative

- Pas de répétitions
- 8 firmes demandeuses (Agrico, Belchim, Comexplant, Eurochem, Kreglinger, Sirius Minerals, Timac Agro, TMCE) dont :
  - 5 entreprises actives dans les fertilisants et les biostimulants
  - 1 firme phytopharmaceutiques (défananage)
  - 2 firmes de production de plants
- 3 parcelles de référence : *Fontane, Challenger et Bintje*
- 2 parcelles dédiées au projet Interreg “SYTRANSPOM” (Carah, Arvalis, Inagro, PCA)





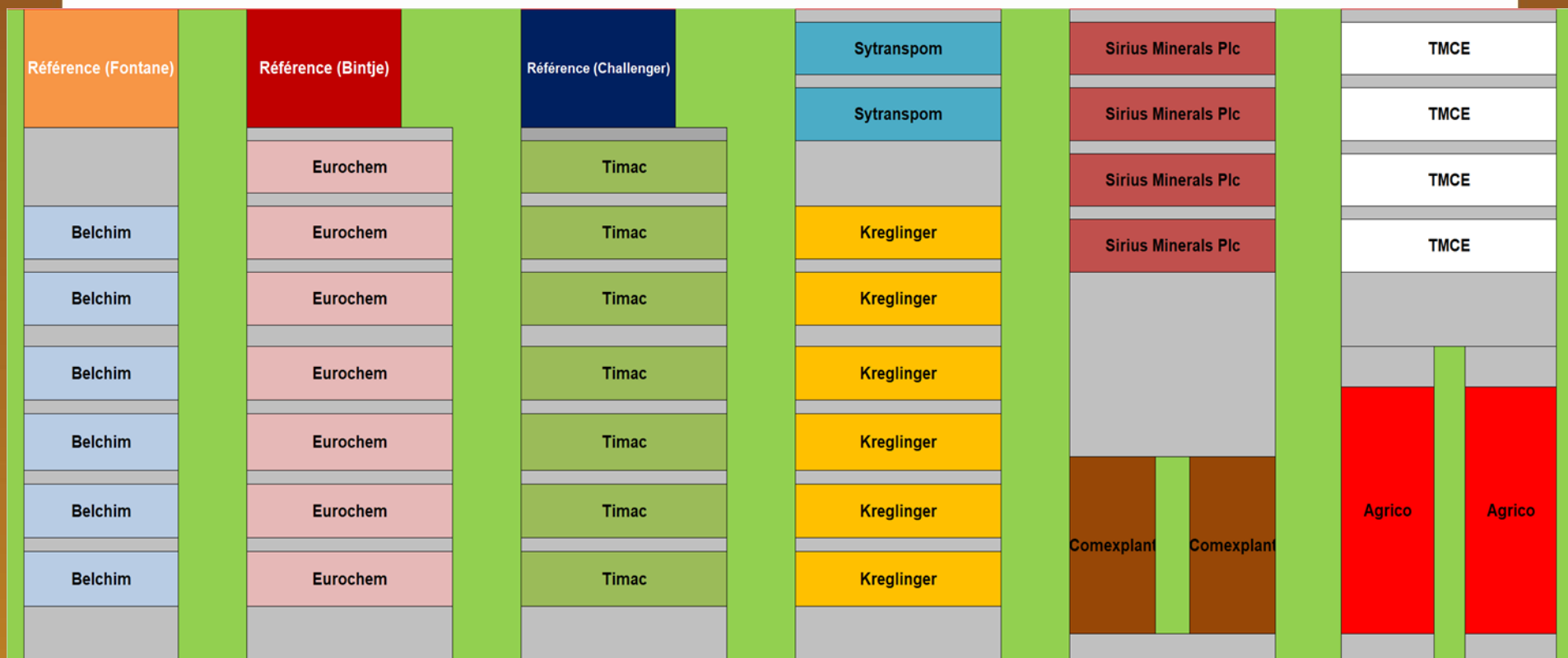
# La parcelle démonstrative

- Fumure de fond appliquée le 4 avril
- Traçage des buttes le 25 avril
- Plantations du 29 avril au 3 mai
- Désherbage le 7 mai



# Les essais démonstratifs

Surface nette : 27 ares



# Les visiteurs

- En 2015 : 9.520 visiteurs
- Attente 2019 : > 10.000 visiteurs
- Aspect international de PotatoEurope :
  - En 2015 : 23% d'étrangers
  - Représentant 42 pays différents !
  - En 2019 : 2.500 visiteurs étrangers



# Kick off : PechaKucha Night “Potato Europe 2019”

- PotatoEurope 2019 Kick-off

- Pechakucha – Night :

- En collaboration avec le CHOQ
- 20 images - 20 sec / image => 6 min. 40sec
- Créativité + droit au but
- divers + chacun y trouve son compte
- sujet : la pomme de terre
- Dizaine de speakers : Archie Gibson de Agrico UK, Cedric Porter de Supply intelligence , Géry Carbonnelle du CARAH, Marc Devriese de Case, Burkhard Kuhlmann de Grimme, ... et quelques surprises !
- Grand public + presse + exposants + partenaires, sponsors , VIP's ...

- En fin de soirée : walking dinner





# PechaKucha Night “Potato Europe 2019”

- Mardi 03 septembre 2019 à 19h00
- Theatre de Saint Luc à Tournai



# PechaKucha Night “Potato Europe 2019”

- Début : 19h (accueil à partir de 18h45)
- Entrée : 12 EUR
- Info et inscriptions :
  - [www.choq.be](http://www.choq.be)
  - [choq@choq.be](mailto:choq@choq.be)
  - <https://www.facebook.com/PechaKuchaTournai/>



# Entrée et enregistrement

- Tickets disponibles
  - En ligne ([www.potatoeurope.be](http://www.potatoeurope.be)) : 12,00 €
  - A l'entrée : 15,00 €
  - ou grâce à une carte d'invitation d'un exposant
- Tous les visiteurs doivent s'enregistrer
- En-ligne ou à l'entrée (avec le risque de files d'attente)
  - chaque invitation => code individuel
  - le visiteur devra aller sur [www.potatoeurope.be](http://www.potatoeurope.be)
  - taper son code et confirmer son adresse e-mail
  - par retour: e-mail avec code- barres = ticket d'entrée





# Les parkings

- 1<sup>er</sup> **P**visiteurs :  
ch. de Renaix, à  
côté du site PE
- 2<sup>ème</sup> **P**visiteurs :  
ch. de Renaix,  
en face du  
premier parking
- 3<sup>ème</sup> **P**visiteurs :  
parking Tournai  
Expo + navette  
vers le site de  
PotatoEurope





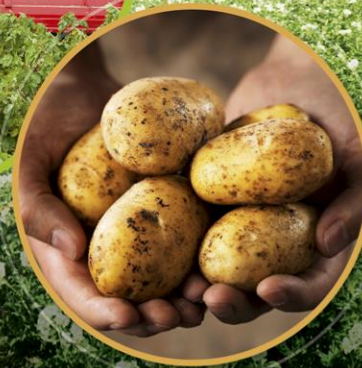
# Contacts

- Fedagrim, Alain Vander cruys  
Av. Jules Bordet 164/4 – 1140 Bruxelles  
+32 (0)2/262 06 00 – a.vandercruys@fedagrim.be
- CARAH, Olivier Mahieu , Géry Carbonnelle  
Rue Paul Pastur, 11 - 7800 Ath  
+32 (0)68/26 46 90 – mahieu@carah.be
- CASE IH & Steyr, Tjörven Van de Velde  
Leon Claeysstraat 3A – 8210 Zedelgem  
+32 (0)496/27 82 79 - tjorven.vandevelde@caseih.com



# POTATO EUROPE

## BELGIUM 2019



Thank you !

