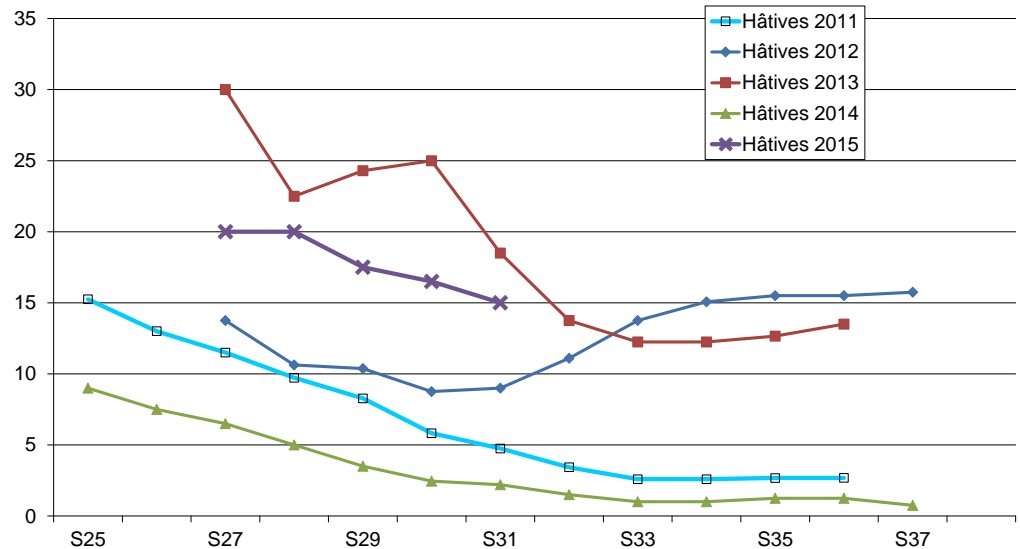


Situation des marchés : mardi 28 juillet 2015

Belgique (semaine 29): message des marchés Fiwap / PCA :

Pomme de terre industrielle : Hâtives : Toujours peu de transactions observées sur un marché stable et équilibré. La demande des industries est faible (hormis l'un ou l'autre acheteur), les livraisons de contrat (reportées des semaines précédentes) occupant la place. L'offre est aussi limitée en raison des faibles rendements, la priorité des producteurs étant d'honorer les volumes contractés.



Prix : généralement 15,00 €/qt (vrac, fritable, départ, hors TVA). Jusqu'à 17,00 €/qt pour les lots de gros calibres, notamment demandés par les éplucheurs.

Prix en criée de Roulers (source : REO via PCA) : 27 juillet, prix pondéré (rouges et blanches) pour pommes de terre ramassées à la main : 0,10 €/kg hors TVA. Approvisionnement : 65 tonnes.

Plant de Bintje: plant d'origine néerlandaise, classe A, rendu mars 2015, par 5 tonnes, en sacs, hTVA : prix en légère baisse, très peu de transactions :

- calibre 28-35 mm: 62,00 - 63,00 €/100 kg
- calibre 35-45 mm: 41,00 - 42,00 €/100 kg.

Marchés physiques européens: récapitulatif des cours (source: NEPG):



| | €/tonne | Semaine 29 | Semaine 30 | Semaine 31 | Tendance |
|---------------------------|------------------|--|-----------------|------------|----------|
| Belgique Hâtives 2015 | | 175,00 | 165,00 | 150,00 | → |
| Pays-Bas Var à frites | | 120,00 - 150,00 | 120,00 - 150,00 | - | → |
| Allemagne | Première 40 mm + | 170,00 - 180,00 | 160,00 - 170,00 | - | → |
| | Zorba 40 mm + | 190,00 - 200,00 | 180,00 - 190,00 | - | → |
| Belgique (Fiwap/PCA) | | Tout venant, 35 mm +, fritable, vrac, départ, min 360 g/5 kg PSE, min 60 % 50 mm +, chargé, hors TVA. | | | |
| Pays-Bas (VTA) | | Destination industrie frites : tout-venant, vrac, fritable, départ, 40 mm +, min 60 % 50 mm+, min 360 g/5 kg PSE, hors TVA. Export: tout-venant, vrac, départ, 40 mm +, min 60 % 50 mm+, hors TVA. | | | |
| Allemagne (Reka-Rhénanie) | | Fritable, 40 mm+, vrac, départ, hors TVA. A certaines périodes, 10,00 €/t à retirer pour triage ! | | | |

Marché à terme: EEX (European Energy Exchange) à Leipzig (€/qt) Bintje, Agria et var. apparentées pour transfo, 40 mm+, min 60 % 50 mm +:

| | | | | |
|--|-------|-------|-------|----------------------------------|
| | 22/07 | 23/07 | 24/07 | 27/07 Volumes/Positions ouvertes |
|--|-------|-------|-------|----------------------------------|

| | | | | | | |
|---------------|-------|-------|-------|--------------|------------|-------------|
| Novembre 2015 | 14,00 | 10,80 | 14,30 | 14,00 | 1 | 91 |
| Avril 2016 | 18,20 | 17,70 | 18,90 | 19,70 | 427 | 5370 |
| Juin 2016 | 19,60 | 18,70 | 20,00 | 20,70 | 0 | 11 |
| Avril 2017 | 15,40 | 15,40 | 15,40 | 15,40 | 0 | 0 |

Pays-Bas : Les problèmes de rejet en culture (doorwas) grandissent là où la sécheresse a sévi le plus ces dernières semaines. La météo variable (annoncée pour les prochaines semaines) pourrait les aggraver davantage encore. Selon certains observateurs, un impact sur le rendement et la qualité sont inévitables. Le commerce de vieille récolte est quasi terminé. Les hâtives se négocient entre 12,00 et 17,00 € (35 mm+) pour l'industrie, et entre 17,00 et 25,00 €/qt pour le marché du frais / l'export (défanées).

Allemagne:

| | | | |
|--|-----------------|-----------------|------------------------|
| Prix REKA Rhénanie : prix producteurs, hTVA | 17/07/15 (S 29) | 21/07/15 (S 30) | 24/07/15 (S 31) |
| Pdt industrie diverses var. 40 mm+ réc 2014 | 12,00 | 12,00 | Non coté |
| Première 40 mm+ | 17,00 - 18,00 | 17,00 - 18,00 | 16,00 - 17,00 |
| Zorba 40 mm + | 19,00 - 20,00 | 19,00 - 20,00 | 18,00 - 19,00 |
| Variétés chair ferme, en vrac, du Palatinat | 40,00 | 36,00 | 34,00 |

En période de départ champs, il faut retirer 1,00 €/qt à ces prix pour frais de triage !!

| | | | | | | | | |
|---|-------|-------|-------|-------|-------|-------|--------------|------------|
| AMI GmbH : Prix moyen (€/qt) obtenu pour toutes les hâtives vendues en date du | | | | | | | 2014 | |
| | 17/07 | 20/07 | 21/07 | 22/07 | 23/07 | 24/07 | 27/07 | 27/07/2014 |
| | 39,14 | 39,13 | 38,74 | 37,32 | 37,20 | 34,88 | 32,96 | 13,33 |

Grande-Bretagne : Prix moyen producteur (sem. 29): non coté (fin de saison).

Prix généralement fermes sur le **marché de gros** pour la qualité fritable suite à la bonne demande dans les régions touristiques : diverses variétés (Maris Bard, Daisy, Sagitta, Miranda, Amora,...) entre 25,00 et 34,00 €/qt calibré en sacs départ. Les **industries** achètent également sur le marché libre à 23,00 - 27,00 €/qt départ, selon la variété et de l'éloignement. **En culture**, les pluies restent insuffisantes sur l'Est du pays où l'irrigation se poursuit. Les rendements vont de 35 à 37 t/ha (40 à 42 t/ha dans les meilleurs cas). Sur l'ouest du pays, les conditions de croissance se sont améliorées. Rendement et PSE ont progressé dans les Midlands accélérant la récolte en Accord et Lady Rosetta (chips). Dans le Sud, l'irrigation se poursuit, les arrachages concernent les chair ferme et les variétés à chips sous contrats.

Prochain message le mardi 04 août 2015.

Auteurs: Pierre Lebrun – Daniel Ryckmans. Pour toute question: pierre.lebrun@fiwap.be ou daniel.ryckmans@fiwap.be ou 081/61.06.56. La synthèse des marchés belges est établie en étroite collaboration entre Fiwap et PCA et ne peut être reprise qu'en mentionnant les 2 organismes sous le vocable «Message des marchés Fiwap/PCA» ou «Marktbericht PCA/Fiwap».