

L'agriculture wallonne en chiffres

2015

Avertissement :

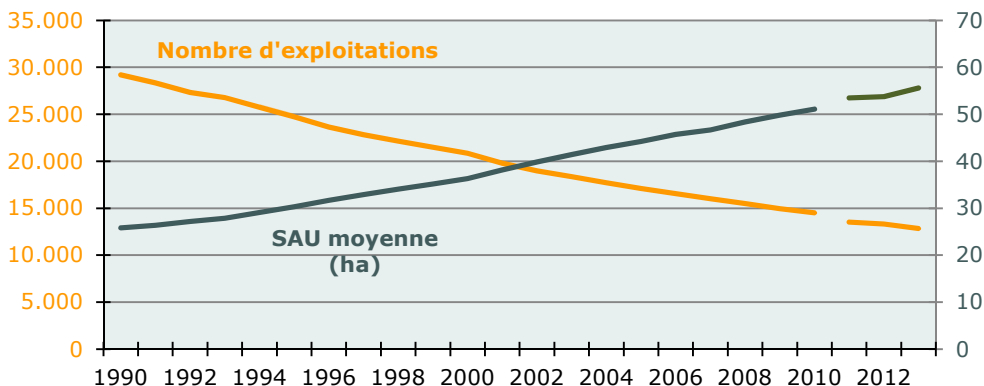
A partir de 2011, dans un but de simplification administrative, l'enquête de la DGSIE sur les exploitations agricoles et horticolas ne se fonde plus sur les agriculteurs qui ont fait une déclaration au recensement agricole mais sur les agriculteurs qui ont introduit une déclaration de superficie à la Région wallonne ou une verzamelaanvraag à la Région flamande.

En d'autres termes, la définition de l'échantillon recensé change à partir de 2011. Il y a donc une rupture chronologique dans le registre DGSIE des exploitations agricoles.

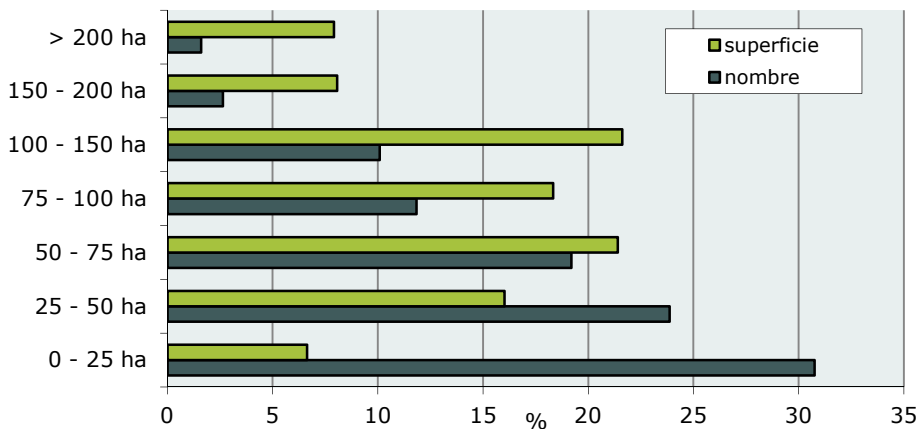
Facteurs de production - 2013*

	1990	2000	2010	2013
Nombre d'exploitations	29.083	20.720	14.502	12.832
Superficie agricole utile (ha)	752.743	756.725	740.885	713.606
Superficie moyenne par exploitation (ha)	26	37	51	56
Main d'œuvre (personnes)	46.076	32.614	24.315	22.849
Main d'œuvre (unités de travail)	31.000	21.800	17.800	16.700

Nombre d'exploitations et SAU moyenne par exploitation



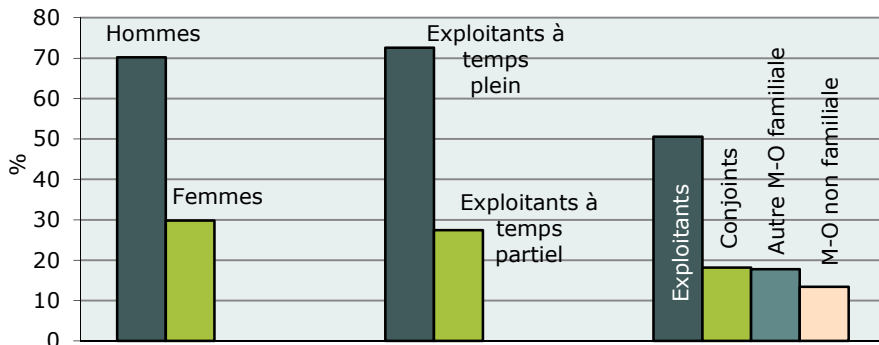
Répartition des exploitations selon la superficie cultivée et la part de la SAU totale qu'elles occupent en Wallonie



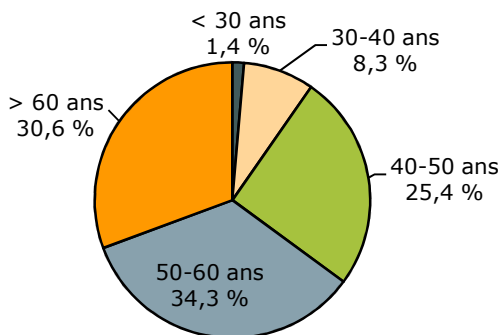
* DGSIE, recensements et enquêtes agricoles

Facteurs de production - 2013*

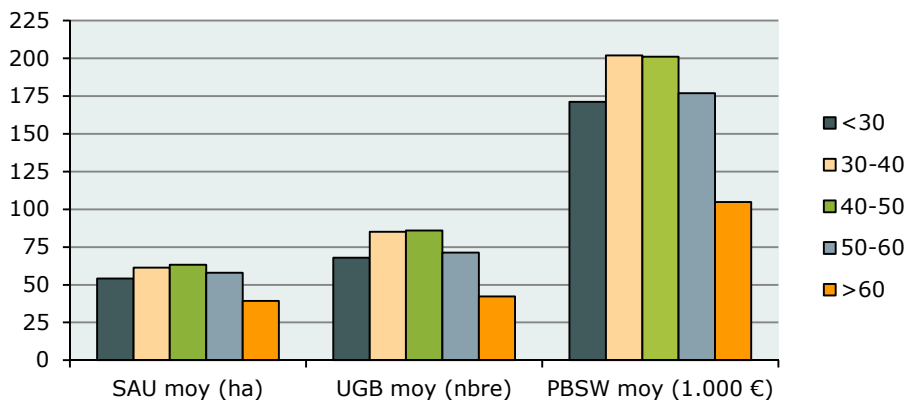
Répartition de la main d'œuvre wallonne



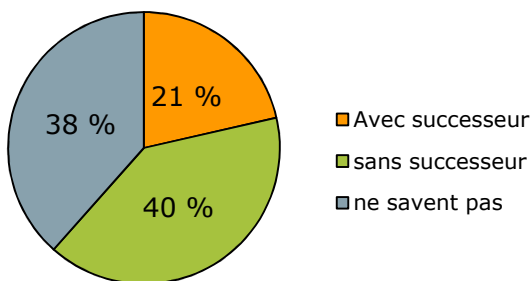
Age des exploitants



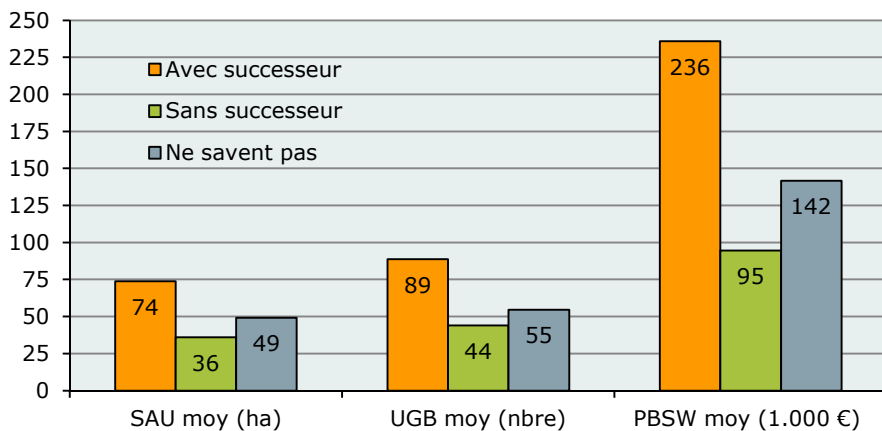
SAU moyenne, nombre d'UGB⁽¹⁾ moyen et production brute standard⁽²⁾ moyenne par classe d'âge des exploitants



* DGSIE, recensements et enquêtes agricoles



SAU moyenne, nombre d'UGB⁽¹⁾ moyen et production brute standard⁽²⁾ moyenne selon la présence d'un successeur

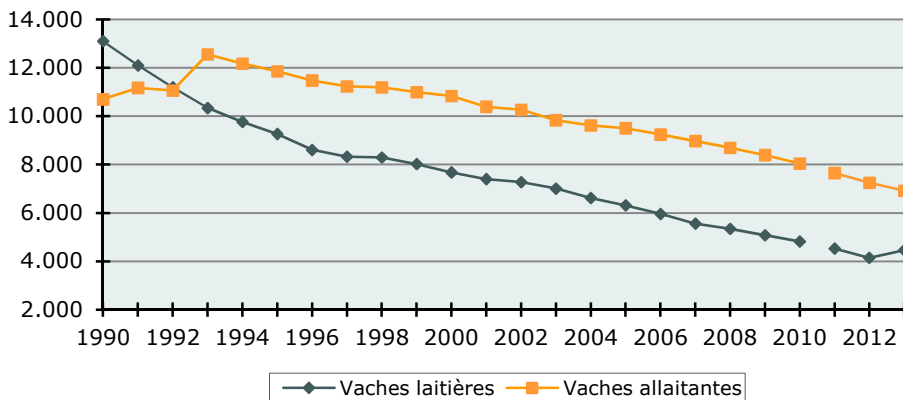


⁽¹⁾ UGB=Unité de Gros Bétail=unité zootechnique qui converti l'effectif des diverses catégories d'herbivores en une unité unique basée sur la consommation annuelle de fourrages grossiers (M. S.), via des coefficients d'équivalence, permettant de procéder à des comparaisons entre entreprises.

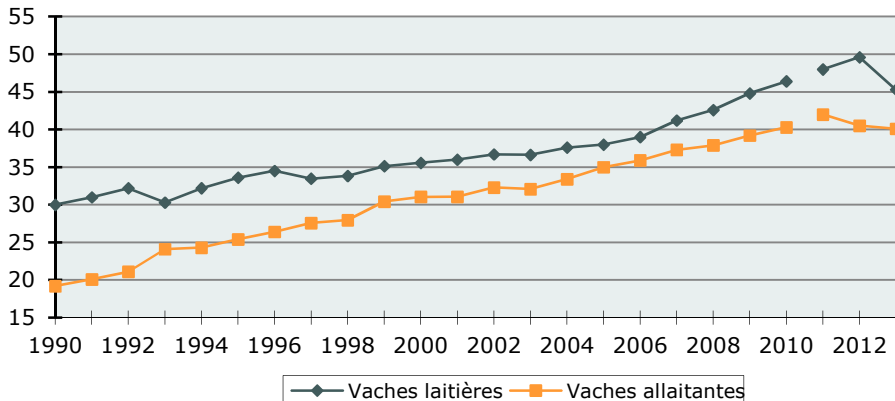
⁽²⁾ PBSW=Production Brute Standard Wallonne=permet d'exprimer la dimension économique d'une exploitation agricole sur base de la production standard. On entend par production standard la valeur de la production correspondant à la situation moyenne dans une région donnée (ici, la Wallonie) d'une production donnée (par ex : 1 ha de froment d'hiver). La PBS d'une exploitation est la somme des productions standards de toutes les spéculations de l'exploitation. Elle ne tient pas compte des coûts et n'est donc pas un indicateur de la rentabilité des exploitations.

Facteurs de production - 2013*

Evolution du nombre de détenteurs de vaches laitières et de vaches allaitantes en Wallonie (1990 à 2013)



Evolution du nombre moyen de vaches laitières et du nombre moyen de vaches allaitantes par exploitation bovine en Wallonie (1990 à 2013)



Nombre en 1.000 têtes	1990	2000	2005	2010	2013
Bovins	1.532	1.483	1.348	1.289	1.177
Porcins	305	317	366	392	327
volailles	1.168	3.973	5.183	5.249	4.348

* DGSIE, recensements et enquêtes agricoles

Productions - 2013*

Productions végétales

Moyenne 2011-2013	Superficie (en ha)	Production (en t)	Rendement (en t/ha)
Céréales	189.689		
dont - froment d'hiver	130.043	1.133.393	8,72
- orge d'hiver	30.204	248.705	8,23
- épeautre	9.924	70.982	7,15
Cultures industrielles	60.356		
dont - betteraves sucrières	40.042	3.325.116	83,04
- lin (paille)	2.715	14.025	5,17
- colza	12.259	49.185	4,01
- chicorée à inuline	4.858	240.104	49,42
Pommes de terre	31.987		
dont - hâtives	868	32.097	36,96
- conservation	30.136	1.426.919	47,35
Légumes de plein air	12.329		
dont - pois verts	5.500	41.050	7,46
- haricots verts	2.182	27.002	12,37
Fourrages	412.172		
dont - maïs plante entière	55.659	2.394.096	43,01
- prairies récoltées (ensemble des coupes)			
- temporaires	26.128	242.611	9,29
- permanentes	109.660	661.409	6,03
Cultures permanentes	1.994		
dont - pépinières	489	-	-
- vergers et petits fruits	1.524	-	-

Productions animales

2013	Exploitations	Nombre d'animaux
Bovins	9.076	1.176.610
dont - vaches laitières	4.460	202.080
- vaches allaitantes	6.917	277.453
Porcs	584	326.786
Volailles	1.461	4.348.365
dont - poulets	352	3.058.233
- poules	1.267	1.253.575
Lapins	-	-
Ovins	1.201	48.375
Caprins	393	10.665
Equidés	2.303	13.341

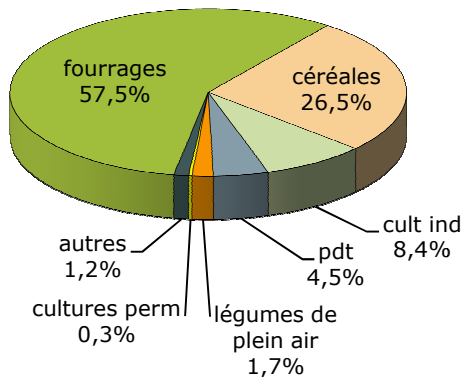
* DGSIE, recensements et enquêtes agricoles

Productions - 2013*

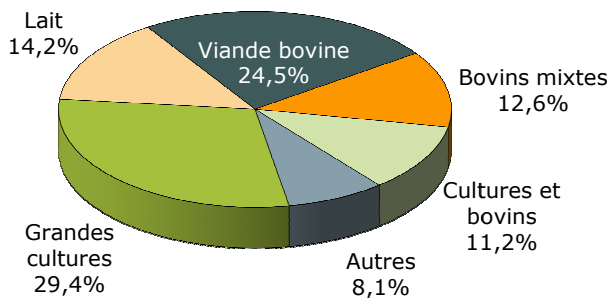
Abattages en 2013	Nombre	Poids abattu moyen (en kg)
Ensemble des bovidés	184.160	409
dont - taureaux	91.438	467
- vaches	84.055	390
Porcs	1.510.142	92
Moutons et agneaux	8.390	19
Chèvres et chevreaux	104	15
Chevaux et poulains	7.464	306

Livraisons	Quota (millions de litres)	Fournisseurs
Campagne 2013-2014	1.383	3.870

Destination des surfaces agricoles – moyenne 2011-2013



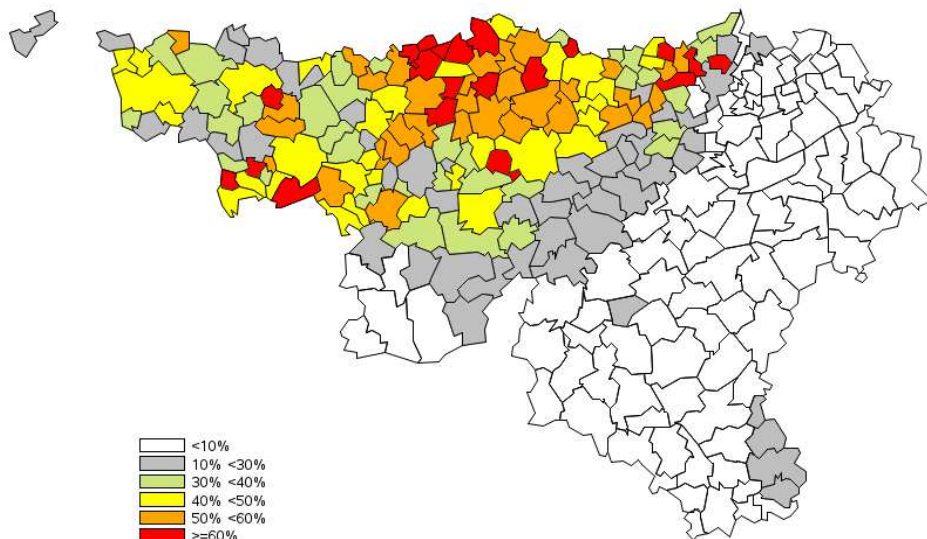
Spécialisation des exploitations - 2013



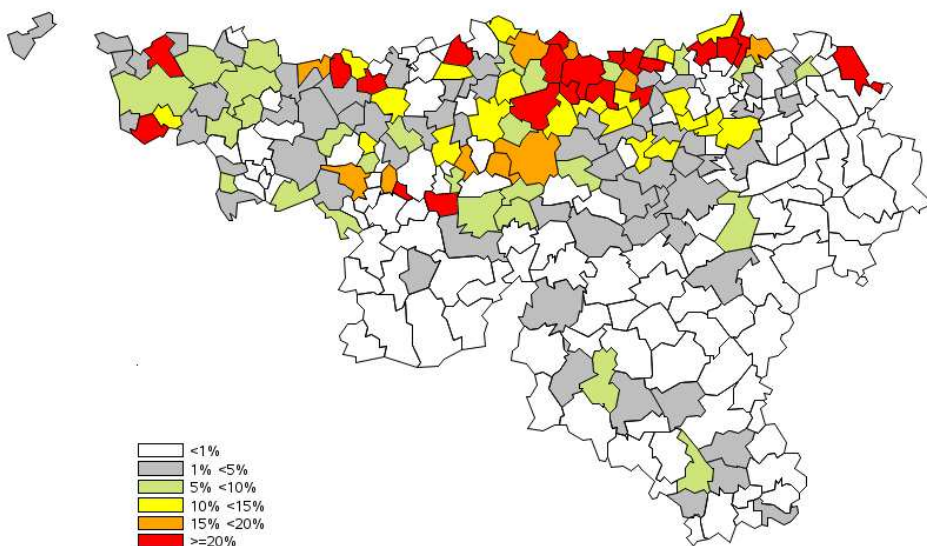
* DGSIE, recensements et enquêtes agricoles

Productions - 2013*

Importance du secteur des grandes cultures dans les communes de Wallonie, en 2012
(En % de la valeur de la production agricole totale de la commune)



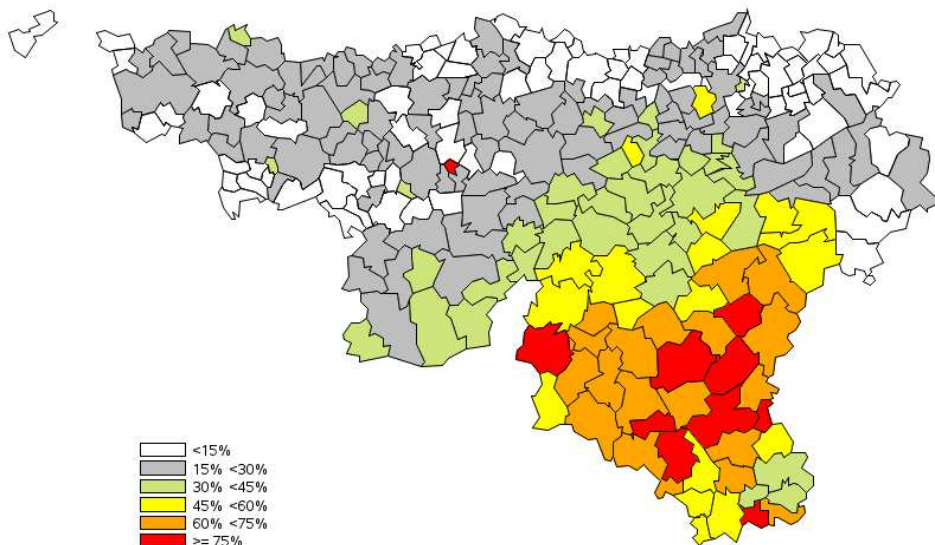
Importance du secteur horticole dans les communes de Wallonie, en 2012
(En % de la valeur de la production agricole totale de la commune)



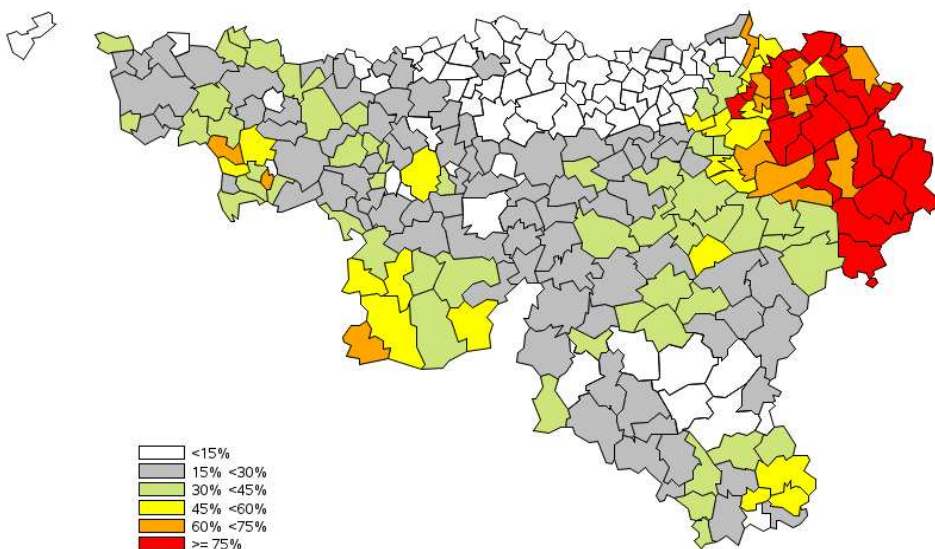
* DGSIE, recensements et enquêtes agricoles

Productions - 2013*

Importance du secteur de la viande bovine dans les communes de Wallonie, en 2012
(En % de la valeur de la production agricole totale de la commune)



Importance du secteur laitier dans les communes de Wallonie, en 2012
(En % de la valeur de la production agricole totale de la commune)

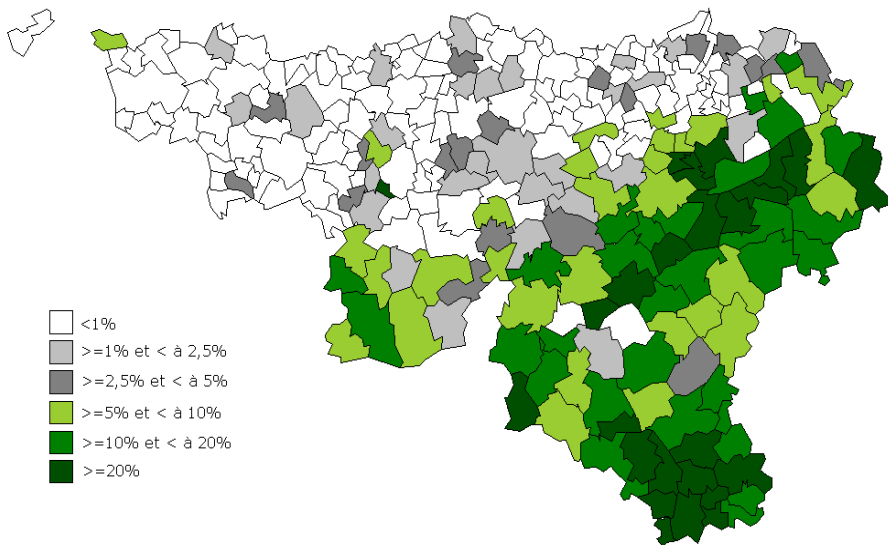


* DGSIE, recensements et enquêtes agricoles

Productions - 2013*

Productions biologiques

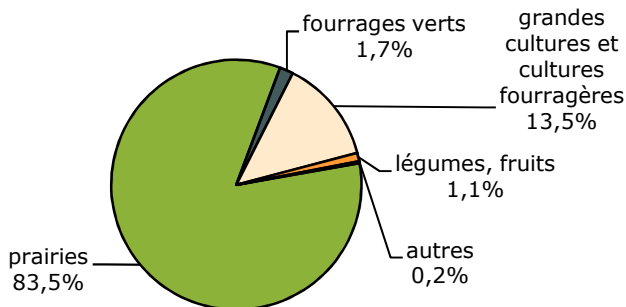
Importance du mode de production biologique dans les communes wallonnes (2010) en % de la SAU communale



Importance absolue et relative du cheptel élevé en mode bio

2013	Nombre de têtes	En % du cheptel total
Bovins	72.179	6,1
Porcins	8.159	2,5
Ovins et caprins	12.594	21,3
Volailles	1.591.041	36,6

Ventilation de la superficie wallonne sous contrôle selon le type de culture (2013)

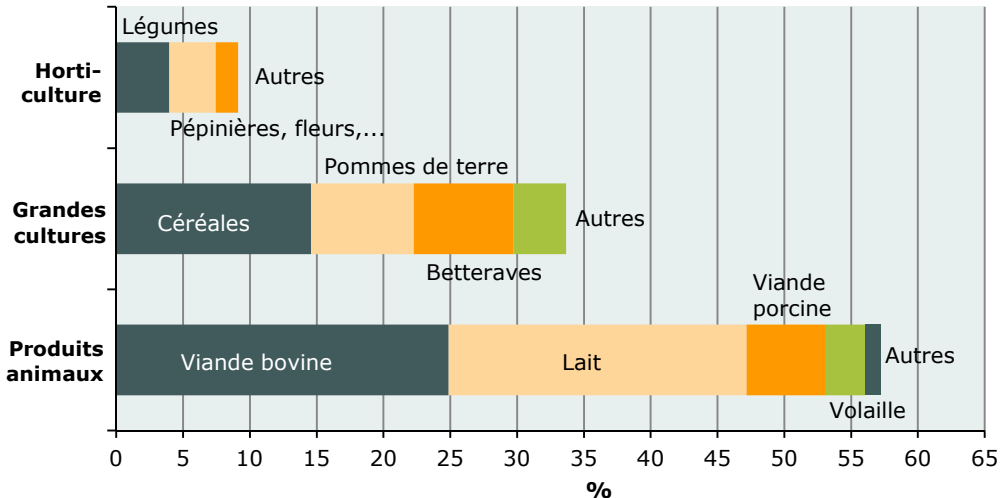


* DGSIE, recensements et enquêtes agricoles

Valeur ajoutée brute de l'agriculture et de l'agro-alimentaire dans l'économie wallonne en 2012** 2,9 %

Valeur de la production agricole*

1.905 millions d'euros (période 2011 à 2013)



Part de la Wallonie dans la valeur de la production agricole belge et part dans les divers secteurs de l'agriculture et de l'horticulture (2013) *

Ensemble des secteurs	24 %
Grandes cultures	55 %
dont : - céréales	57 %
- betteraves sucrières	64 %
- pommes de terre	42 %
Productions horticoles	13 %
dont : - légumes	10 %
- fruits	8 %
Produits de l'élevage	20 %
dont : - bovins	46 %
- porcs	7 %
- volaille	12 %
- lait et dérivés	37 %
- œufs	11 %

* DGARNE, Département de l'Etude du Milieu naturel et agricole, Direction de l'Analyse économique agricole et DGSIE

** Banque nationale de Belgique

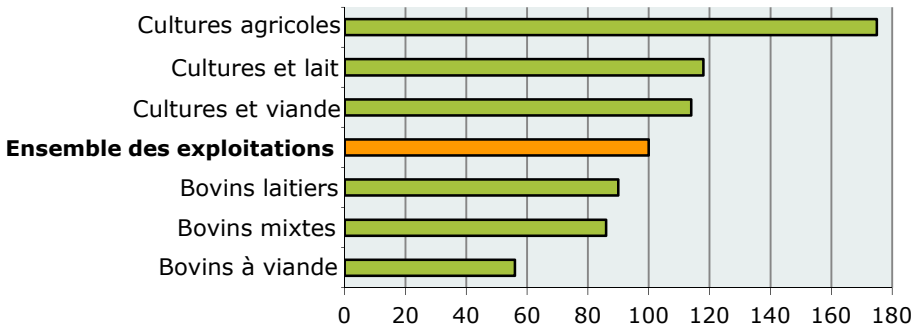
Données économiques - 2013

Part de l'agriculture wallonne dans l'agriculture belge en 2013*

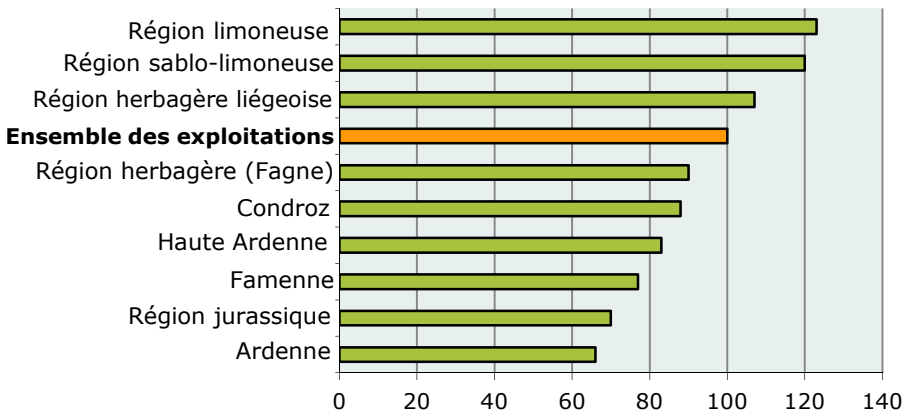
Main d'œuvre agricole (UTA)	29 %
Superficie agricole	53 %
Superficie fourragère	54 %
Nombre d'exploitations	34 %
Superficie des cultures agricoles	57 %
Superficie de cultures horticoles	22 %
Nombre de bovins	48 %
Nombre de volailles	12 %
Nombre de porcs	5 %

Comparaison du revenu agricole** (Période 2011 à 2013) (ensemble des exploitations=100)

Selon la spécialisation des exploitations

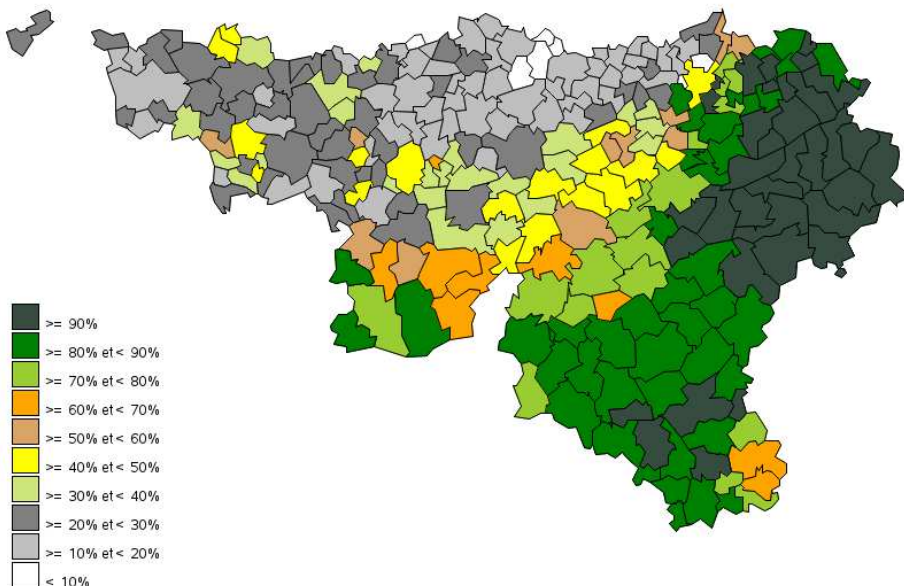


Par région agricole

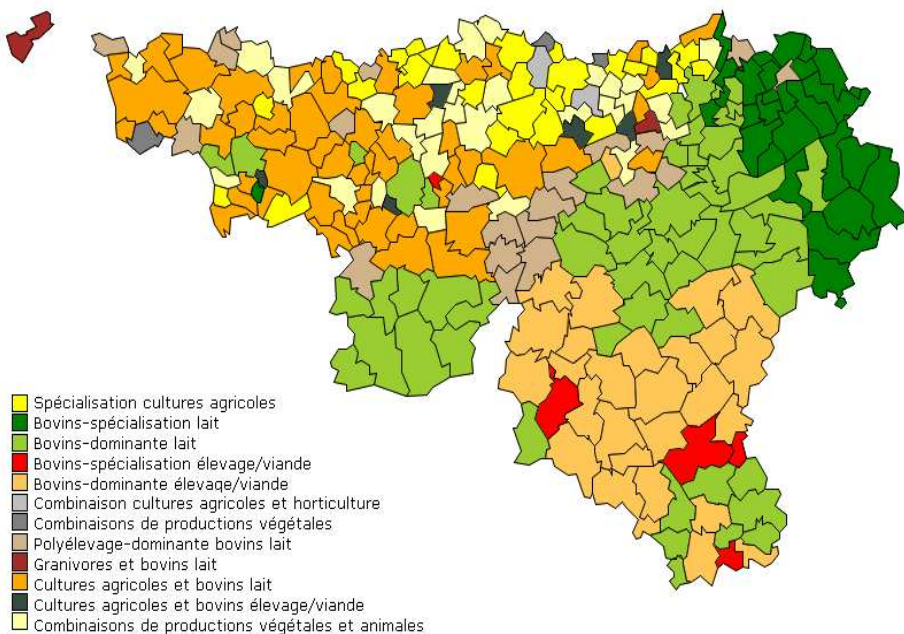


* DGSIE, recensements et enquêtes agricoles

** DGARNE, Département de l'Etude du Milieu naturel et agricole, Direction de l'Analyse économique agricole



Orientation des communes wallonnes selon les productions agricoles en 2012*



* DGARNE, Département de l'Étude du Milieu naturel et agricole,
 Direction de l'Analyse économique agricole