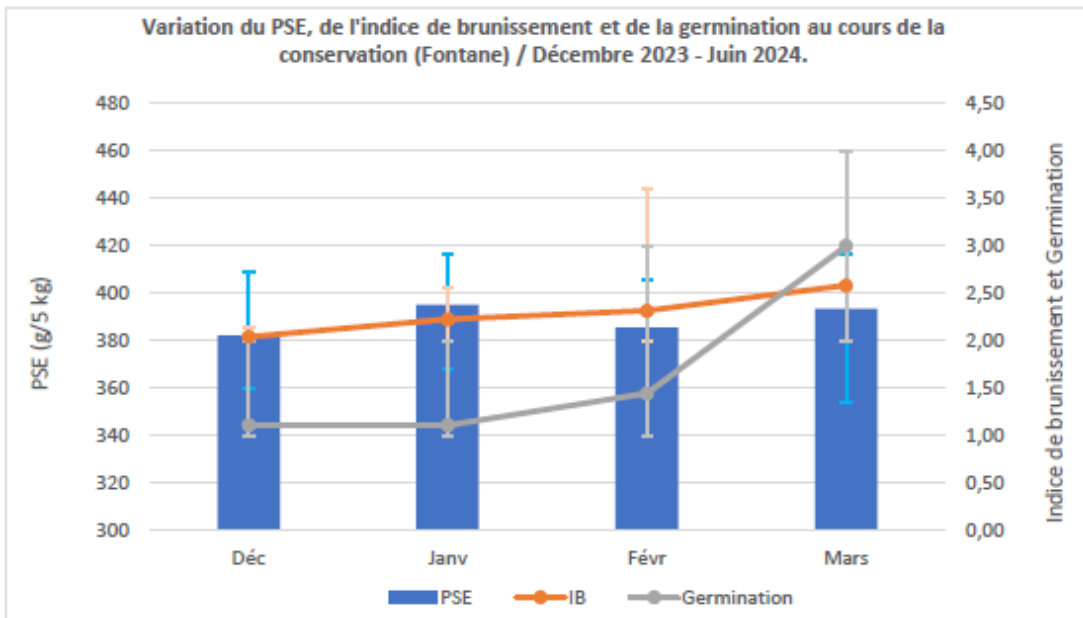


Tous nos messages Hebdo et autres communications sont aussi sur notre site internet www.fiwap.be. Si vous n'avez plus vos codes d'accès n'hésitez pas à nous contacter.

C'est d'actualité

1) Qualité en stockage : résultats des prélèvements de référence (début mars)

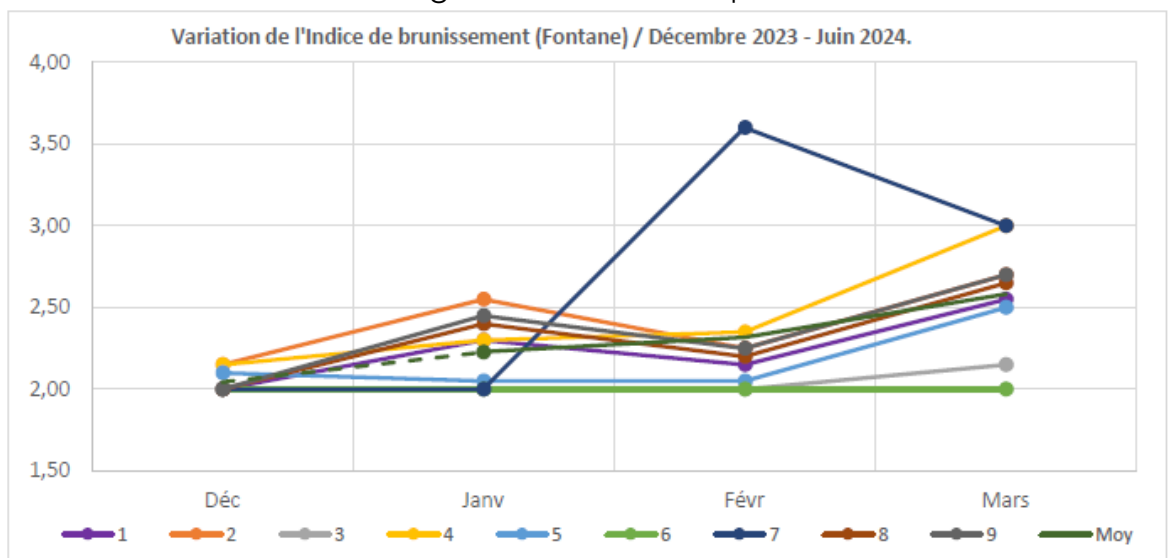
Les données reprises dans ces 2 graphes proviennent des observations et mesures faites dans les 9 hangars de référence suivi par la Fiwap et le Carah (dans le cadre du Centre Pilote



Pommes de terre - CPP) entre début décembre et début juin.

Le graphe ci-contre montre les PSE et les indices de brunissement à la friture (IB) et de germination. Ces 2 indices augmentent logiquement au fil des semaines. Une partie des hangars n'avait pas été traitée à l'antigerminatif au 1^{er} février. Il faut dire que les traitements à l'hydrazide maléique ont en général bien fonctionné l'été passé, et que les 2 petits « coups de froid » fin novembre-début décembre et début février ont permis de refroidir les tas/conservers les tas à températures suffisamment basses. Les levées de dormance / début de germination se marquent début mars...

Le graphe ci-contre détaille les IB (indices de brunissement à la friture) pour les 9 hangars suivis. Le hangar numéro 7 a souffert d'un « coup de froid » lors des gelées de début février, notamment



notamment

du fait qu'il n'était qu'à un quart rempli (la récolte n'ayant pu être finie suite aux intempéries incessantes depuis la mi-octobre).